

Especificaciones

Modelo	SX-180
--------	--------

Dimensiones

Altura máxima de trabajo	56,86 m
Altura máxima de la plataforma	54,86 m
Alcance horizontal máx.	24,38 m
Posicionamiento en negativo	0,61 m
A Longitud de plataforma	0,91 m
B Ancho de plataforma	2,44 m
C Altura - replegada	3,05 m
D Longitud - replegada	14,33 m
Longitud - transporte (plumín retraído)	12,98 m
E Ancho ejes retraídos	2,49 m
Ancho ejes extendidos	5,03 m
A Distancia entre ejes - ejes retraídos	5,03 m
Distancia entre ejes - ejes extendidos	4,72 m
G Altura libre sobre el suelo - centro	0,38 m

Productividad

Capacidad de elevación	340 kg
Rotación de la plataforma	160°
Rotación vertical del plumín	135°
Rotación del plumín horizontal	60°
Rotación de la torreta	360° continua
Voladizo posterior de la plataforma giratoria - eje replegado	1,14 m
Voladizo posterior de la plataforma giratoria - eje extendido	1,06 m
Velocidad de traslación - replegada	4,02 km/h
Velocidad de traslación - elevada/extendida	
inf. a 38,10 m	0,65 km/h
sup. a 38,10 m	0,17 km/h
Pendiente superable - replegada**	35%
Radio de giro - ejes retraídos: interior	6,28 m
exterior	8,56 m
Radio de giro - ejes extendidos: interior	3,02 m
exterior	7,34 m
Controles	12 V DC proporcionales
Neumáticos	Rellenos de espuma 445/65 D22.5 18 capas

Potencia

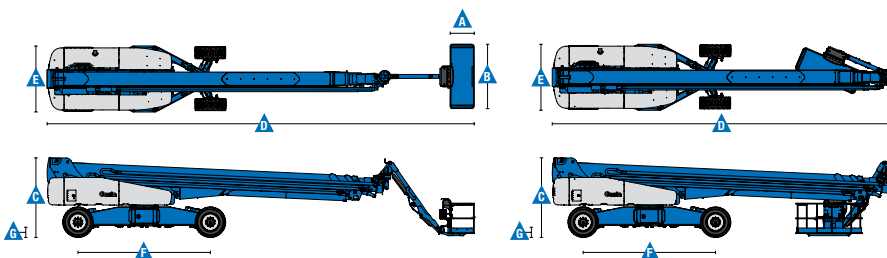
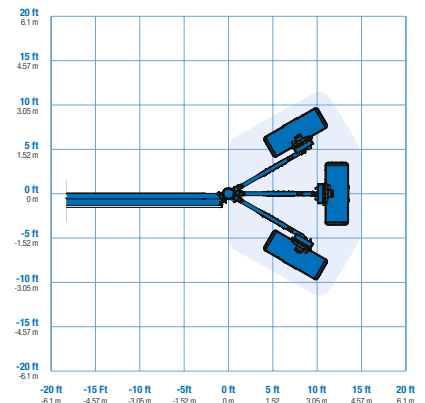
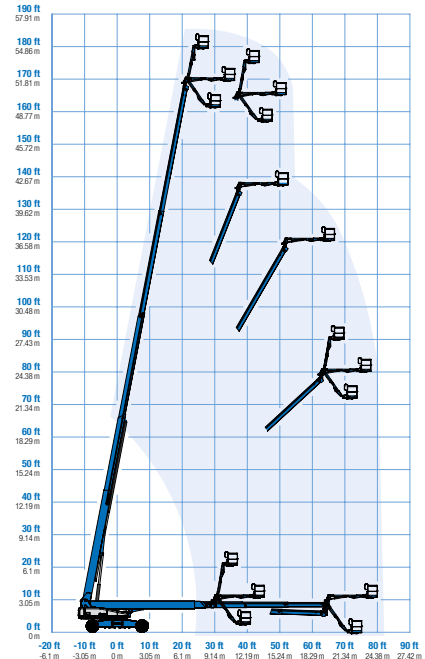
Alimentación	74 hp (55 kW) Deutz turbo diesel, Tier 4f, 2.9 L
	74 hp (55 kW) Perkins turbo diesel, Tier 4f, 854F-E34T
Unidad de alimentación auxiliar	12 V DC
Capacidad del depósito hidráulico	246,1 L
Capacidad del depósito de combustible	189,3 L

Peso***

4x4	24.948 kg
-----	-----------

Cumplimiento normativo ANSI A92.5, CSA B354.4, EN 280, AS 1418.10

Diagrama de trabajo SX-180



* Altura de trabajo = Altura de la plataforma + 2 m
 ** La pendiente superable es aplicable al trabajo en pendientes. Consultar en el manual del operario la clasificación de las pendientes.
 *** El peso variará en función de las opciones y de la normativa del país.

Características

Características estándar	Fácil configuración según sus necesidades	Opciones y accesorios
<p>Dimensiones</p> <p>SX-180</p> <ul style="list-style-type: none"> • Altura de trabajo 57 m • Alcance horizontal 24.40 m • Capacidad de elevación 340 kg <p>Productividad</p> <ul style="list-style-type: none"> • Plataforma con nivelación automática • Rotación de plataforma hidráulica 160° • Plumín articulado 3,05 m • Joystick con campo magnético proporcional • Refrigerador aceite hidráulico • Interruptor de dirección acoplado al joystick de traslación • Tracción deshabilitada en caso de chasis inclinado • Sistema de validación de la traslación • Cableado AC a la plataforma • Bocina • Contador horario • Alarma de inclinación • Alarma de descenso • Kit de alarma • 360° de rotación hidráulica continua de la torreta • Tracción positiva • Motores de rueda de dos velocidades • Control del gran ángulo de cuatro ruedas • Cuatro tipos de dirección • Frenos a las 4 ruedas • Tapa de la caja de controles de suelo • Pantalla de estado del motor • Conector Telemático • Sensor de sobrecarga – cumple la normativa • Alarma de contacto Lift Guard™ <p>Potencia</p> <ul style="list-style-type: none"> • Generador de 7,5 kW <ul style="list-style-type: none"> - 415V/240V/50Hz - 110V/55V/50Hz (Reino Unido) • Unidad de alimentación auxiliar de 12 V DC • Protección antiprearranque • Parada automática del motor en caso de anomalía • Calentador de admisión • Pantalla de estado del motor 	<p>Tipos de plataformas</p> <ul style="list-style-type: none"> • De acero 2,44 m (triple entrada con puerta lateral abatible) - estándar <p>Tipos de motor</p> <ul style="list-style-type: none"> • 74 hp (55 kW) Deutz turbo diesel, T4f* (standard) • 74 hp (55 kW) Perkins turbo diesel, T4f* <p>Conducción/Dirección</p> <ul style="list-style-type: none"> • 4 x 4 (estándar) • Tracción a las 4 ruedas (estándar) <p>Eje</p> <ul style="list-style-type: none"> • Sistema de ejes extensibles XChassis™ (estándar) <p>Neumáticos</p> <ul style="list-style-type: none"> • Todo terreno con espuma (estándar) 	<p>Productividad</p> <ul style="list-style-type: none"> • Cesta con rejilla de protección • Raíl auxiliar superior en plataforma • Kit de ambiente hostil ⁽¹⁾ • Bandeja de herramientas • Kit de luces de trabajo (2 en chasis, 2 en plataforma) ⁽¹⁾ • Aceite hidráulico biodegradable ⁽¹⁾ • Línea aérea a plataforma ⁽¹⁾ • Anemómetro • Kit de corte de elevación en caso de chasis inclinado • Cubiertas de mandos de control de cesta con cierre ⁽¹⁾ • Track & Trace ⁽²⁾ (GPS para conocer ubicación de la máquina e información sobre el funcionamiento) • Estructura protectora del operador ⁽³⁾ <p>Opciones de alimentación</p> <ul style="list-style-type: none"> • Opciones de Generador AC, ambos de 7.5kW: de 120V/50Hz con enchufes duales en la plataforma; de 240-415V/50Hz trifásico con 5 polos, enchufe trifásico y enchufe de 240V • Paquete para clima frío • Silenciador de apagachispas / depurador diésel (silenciador catalítico) (solo motor nivel IIIA) ⁽¹⁾ • Prelimpiador de toma de aire ⁽¹⁾



⁽¹⁾ Opción solo instalada en fábrica
⁽²⁾ Incluye una primera suscripción de 2 años
⁽³⁾ Solo post-venta

Genie

Alameda Rio Negro, 161 – 10º Andar
 Alphaville Empresarial - Barueri – SP – Brasil
 CEP 06.454-000

Distribuido por: