

Especificaciones

Modelo	Z-45/25J RT
---------------	--------------------

Dimensiones

Altura máxima de trabajo*	15,86 m
Altura máxima de la plataforma	13,86 m
Alcance horizontal máx.	7,52 m
Altura de la articulación del brazo (máx)	7,14 m
A Longitud de plataforma	0,76 m
B Ancho de plataforma	1,83 m
C Altura - replegada	2,13 m
D Longitud - replegada	6,65 m
E Ancho	2,29 m
F Distancia entre ejes	2,03 m
G Altura libre sobre el suelo – centro	0,37 m

Productividad

Capacidad de elevación	227 kg
Rotación de la plataforma	160°
Rotación vertical del plumín	135°
Rotación de la torreta	355° no continua
Voladizo posterior de la plataforma giratoria	cero
Velocidad de translación - replegada	7,24 km/h
Velocidad de translación - elevada**	1,00 km/h
Pendiente superable - 4x4 - replegada***	45%
Radio de giro - int.	1,68 m
Radio de giro - ext.	4,50 m
Controles	12 V DC proporcional
Ruedas y neumáticos	315/55 D20

Potencia

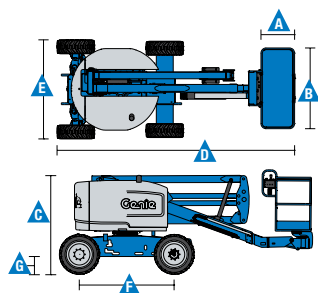
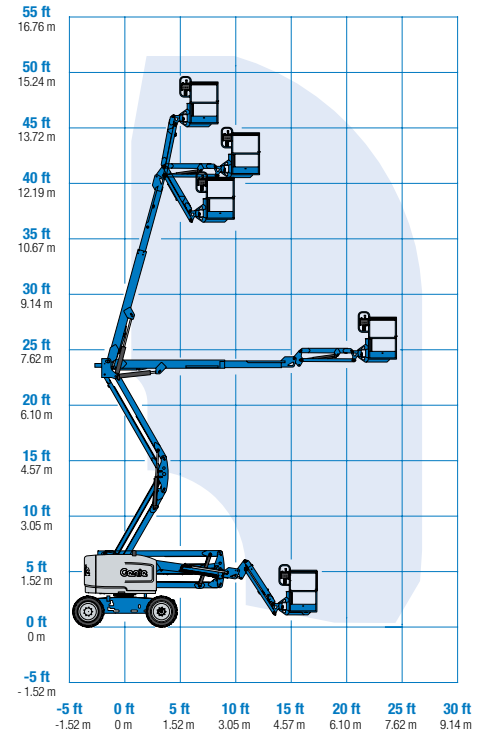
Alimentación	60 hp (55.9 kW) Ford MSG425 Dual Fuel
	49 hp (35.8 kW) Deutz D2.9L4 diesel T4f
	48 hp (35.8 kW) Perkins AB&T 404D-22 diesel T4f
Unidad de alimentación auxiliar	12 V DC
Capacidad del depósito hidráulico	83 L
Capacidad del depósito de combustible	64,4 L

Peso****

CE 4x4 (neumáticos rellenos de espuma)	6.123 kg
--	----------

Cumplimiento normativo ANSI A92.5, CSA B354.4, EN 280, AS 1418.10

Diagrama de trabajo Z-45/25J RT



* En el sistema métrico, altura de trabajo = altura de la plataforma + 2 m.

** En modo elevación (plataforma elevada), la máquina está diseñada para funcionar solo en superficies firmes y niveladas.

*** La pendiente superable es aplicable al trabajo en pendientes. Consultar en el manual del operario la clasificación de las pendientes.

**** El peso varía en función de las opciones y de los requerimientos del país.

Características

Características estándar	Fácil configuración según sus necesidades	Opciones y accesorios
<p>Dimensiones</p> <ul style="list-style-type: none"> • Altura de trabajo 15,86 m • Alcance horizontal 7,52 m • Altura de la articulación del brazo 7,14 m • Capacidad de elevación hasta 227 kg <p>Productividad</p> <ul style="list-style-type: none"> • Plataforma con nivelación automática • Rotación de plataforma hidráulica • Controles totalmente proporcionales • Conector telemático • Refrigerador aceite hidráulico • Interruptor de dirección acoplado al joystick de traslación • Sistema de validación de la traslación • Tracción deshabilitada en caso de chasis inclinado • Cableado AC a la plataforma • Bocina • Contador horario • Alarma de inclinación • Alarmas de descenso y desplazamiento • Luz intermitente • 355° de rotación discontinua de la torreta • Tracción positiva • Motores de rueda de dos velocidades • Voladizo posterior cero • Conexión de paralelogramo dual para abarcar muros verticalmente • Alarma de contacto Lift Guard™ <p>Potencia</p> <ul style="list-style-type: none"> • Unidad de alimentación auxiliar de 12 V DC • Calentador de admisión Deutz • Bandeja giratoria del motor 	<p>Plataforma</p> <ul style="list-style-type: none"> • Cesta de 1,83 m con doble entrada con puerta oscilante (estándar) <p>Plumín</p> <ul style="list-style-type: none"> • Plumín articulado 1,52 m <p>Motor</p> <ul style="list-style-type: none"> • Deutz diésel 35,8 kW <p>Conducción</p> <ul style="list-style-type: none"> • 4 x 4 <p>Tipos de eje</p> <ul style="list-style-type: none"> • Oscilación activa (estándar) <p>Neumáticos</p> <ul style="list-style-type: none"> • Todo terreno con espuma • Todo terreno, no marcan el suelo (reellenos de espuma) 	<p>Opciones de productividad</p> <ul style="list-style-type: none"> • Cesta con rejilla de protección a media altura • Raíl auxiliar superior en plataforma • Toma de aire en plataforma • Toma de corriente en cesta (incluye enchufe y fusible rearmable como opción) • Kit de luces de trabajo (2 en chasis, 2 en plataforma) ⁽¹⁾ • Aceite hidráulico biodegradable • Kit para condiciones adversas ⁽¹⁾; fuelles de cilindro, sellos rascadores para la pluma y cubiertas de los controles de la cesta • Kit de protección anti choque^(1,4); cesta con acolchado de espuma y un sistema acolchado de desactivación • Tracción deshabilitada en caso de chasis inclinado (configuración Software) • Track & Trace ⁽²⁾ (GPS para conocer ubicación de la máquina e información sobre el funcionamiento) • Cubiertas de mandos de control de cesta con cierre • Bandeja de herramientas ⁽³⁾ • Estructura protectora del operador ⁽³⁾ • Barra anticaídas ⁽³⁾ <p>Alimentación</p> <ul style="list-style-type: none"> • Silenciador del depurador catalítico diésel ⁽¹⁾ • Indicador de revisión del motor (presión y temperatura del aceite, voltaje) • Generadores AC (110V/60Hz o 220V/50Hz, 2200W) • Kit de deshabilitación en caso de baja temperatura • Kit arranque en frío: calentador de motor y cargador de baterías • Paquete para clima frío⁽¹⁾
		

⁽¹⁾ Opción solo instalada en fábrica
⁽²⁾ Incluye una primera suscripción de 2 años
⁽³⁾ Disponible solo con motor Deutz
⁽⁴⁾ Disponible solo en plataformas de 1,83 m, no compatible con otras plataformas o opciones en plataforma

Genie

Alameda Rio Negro, 161 – 10º Andar
 Alphaville Empresarial - Barueri – SP – Brasil
 CEP 06.454-000